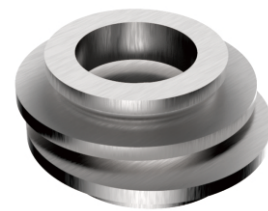
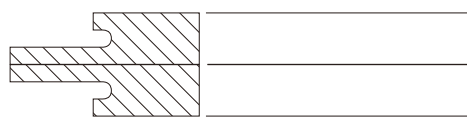


金属焊接垫, 是一款用于超高密封要求, 高压力的密封垫片, 在欧洲有着广泛使用。垫片要求与法兰材质相同, 确保焊接的相容性。

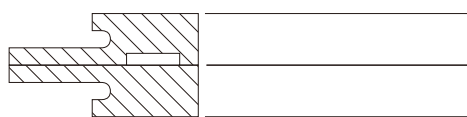
金属焊接垫主要用于突面(RF)连接法兰密封面, 广泛应用于冶金、石油化工、电站炼油、燃气、核能、热电等诸多行业。



鞍型焊接垫片

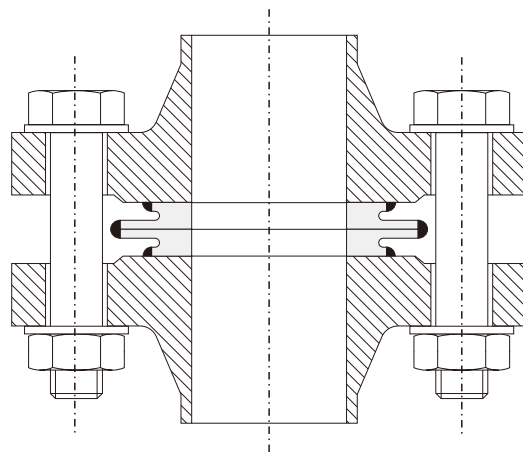


SW10

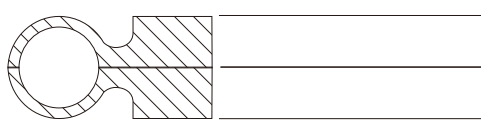


SW11 带辅助垫片

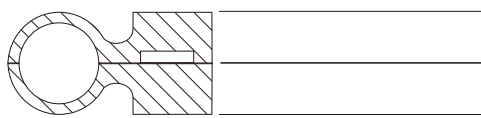
安装图示



欧米茄型焊接垫片

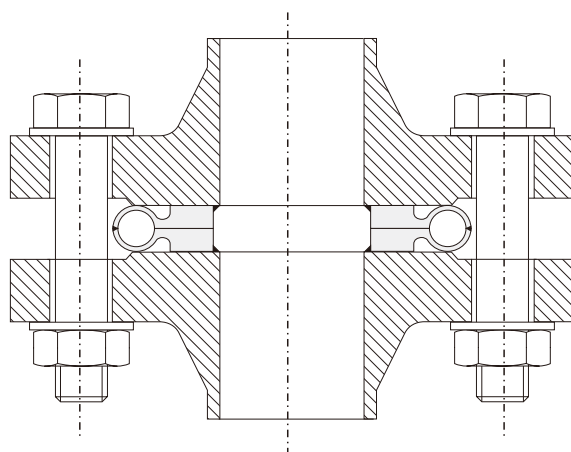


SW12



SW13 带辅助垫片

安装图示



订购规范:

若订购: DIN2695-2002, NPS3" CLASS150, for ASME B 16.5 材质304, 鞍型焊接垫片

请提供以下信息: SW10 304 NPS 3" CLASS150 for ASME B 16.5 DIN2695-2002

*如需认证的产品, 请与我公司提前联系确定

